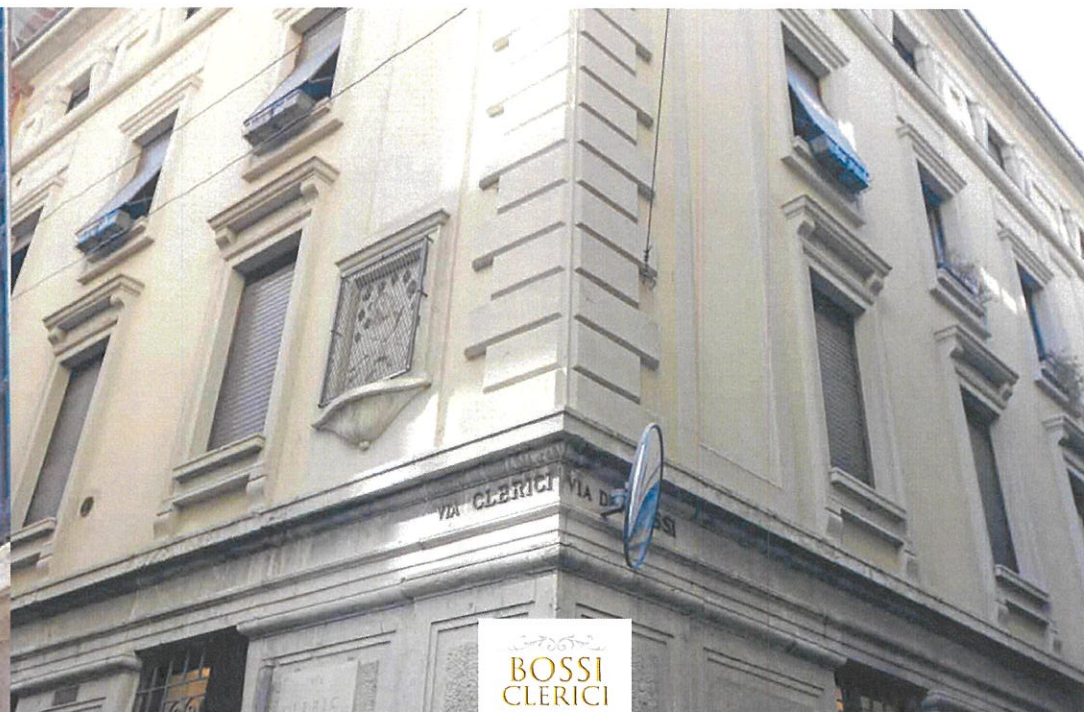


BOSSI  
CLERICI

Via Dei Bossi 3 | Via Clerici 13  
MILANO





BOSSI  
CLERICI

Via Dei Bossi 3 | Via Clerici 13  
MILANO



Luxury space for rent



Piazza Cordusio sarà soggetta ad un importante progetto di riqualificazione che avrà come protagonista l'ex palazzo del Credito Italiano. Il progetto di riqualificazione, dal nome **The Medelan**, porterà alla realizzazione di un complesso esclusivo che integrerà gli elementi architettonici storici dell'edificio con soluzioni innovative ed ecosostenibili per poi ospitare negozi, uffici e strutture per il tempo libero.



## LOCATION

In un contesto d'epoca signorile, in posizione strategica nel cuore della Milano economica e culturale, a pochi passi da Piazza Cordusio, dal Quadrilatero della Moda, dal Teatro alla Scala e da Piazza del Duomo.

L'edificio Bossi Clerici si trova nel centro di una città considerata capitale mondiale della moda e del design, metropoli del Nord Italia dove ha sede la Borsa Italiana e polo finanziario famoso anche per i ristoranti e i negozi esclusivi.















*L'immobile è dotato di 3 ingressi: uno con porticato, riservato all'unità, su Via dei Bossi 3 e uno da Via Clerici 13; il terzo ingresso è condominiale sempre in Via dei Bossi 3.*



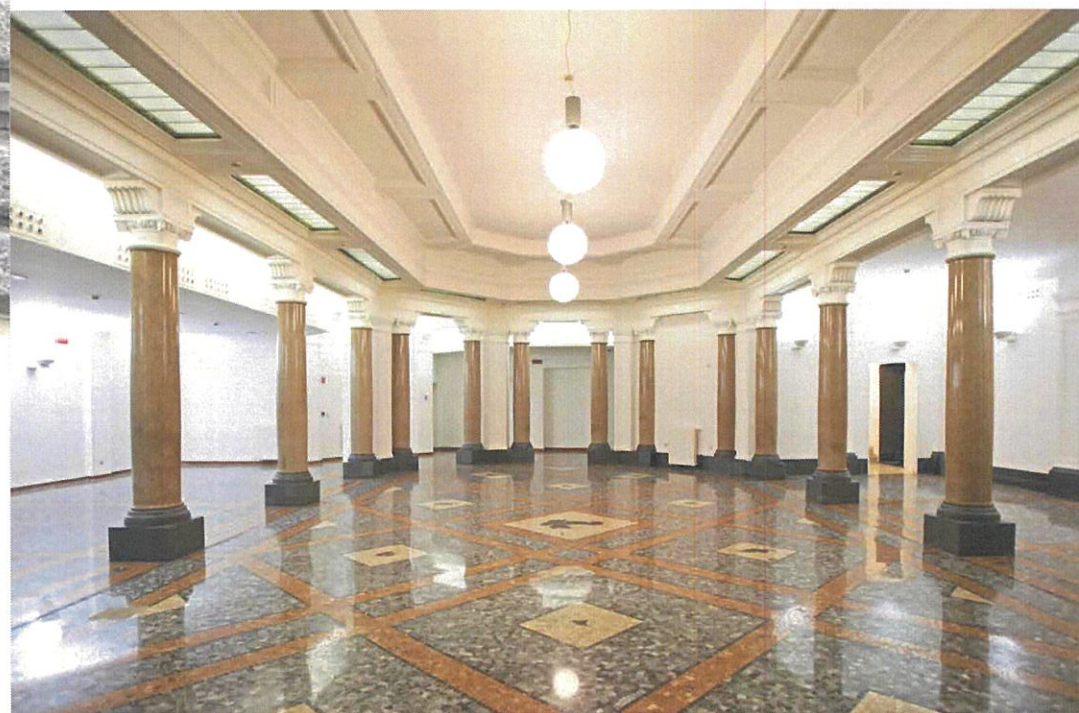
### L'EDIFICIO

Il meraviglioso edificio che si affaccia su Via dei Bossi, fu costruito nei primi anni '20 per ospitare la sede Milanese di un' importante banca privata. Ancora oggi l'immobile conserva tutto il fascino di allora pur essendo stato soggetto ad interventi di restauro e di differenti utilizzi.

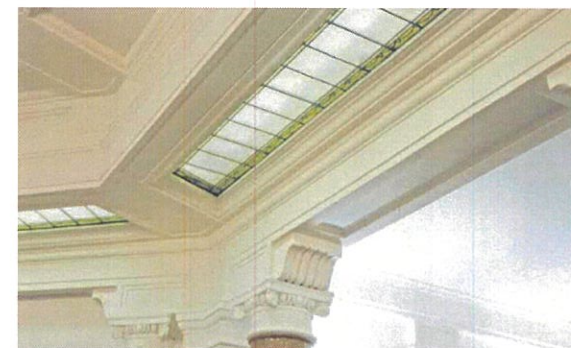


Cuore della location è una grande sala ovale, circondata da imponenti colonne e con un elegante pavimento d'epoca in stile Palladiano.

BOSSI  
CLERICI







BOSSI  
CLERICI

Lo spazio presenta stanze e aree di ampiezze diverse, che offrono comode soluzioni ai diversi tipi di utilizzo.

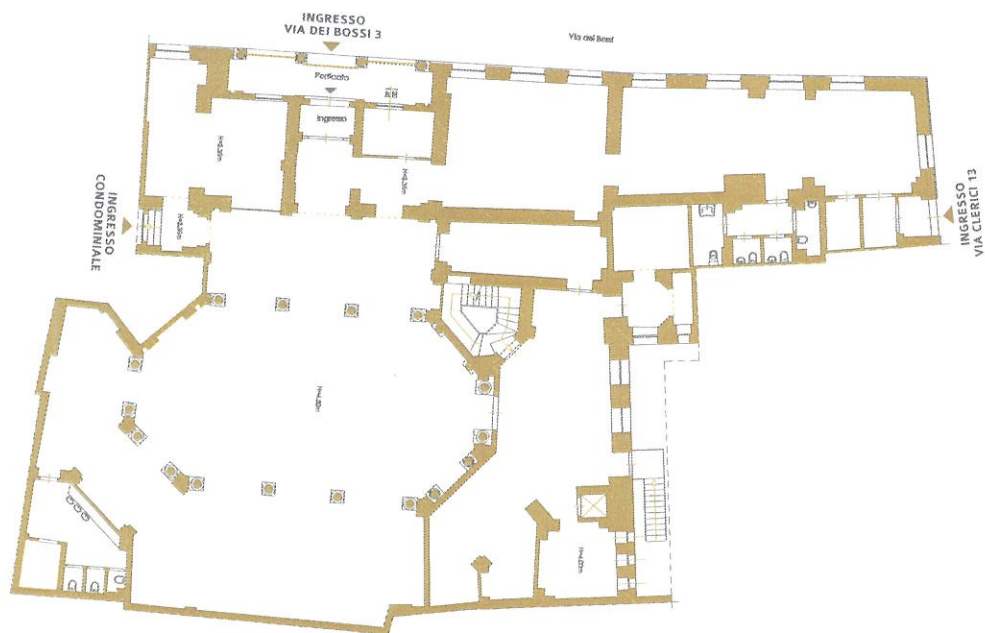
### GLI SPAZI

Oltre alla grande sala ovale in open space, al piano terra è presente una zona uffici perfettamente ristrutturata e con ingresso indipendente su Via Clerici 13, per un totale di circa 750 mq. A completamento dell'unità immobiliare, circa 250 mq di piano interrato comprensivi di locali tecnici.



## PLANIMETRIE

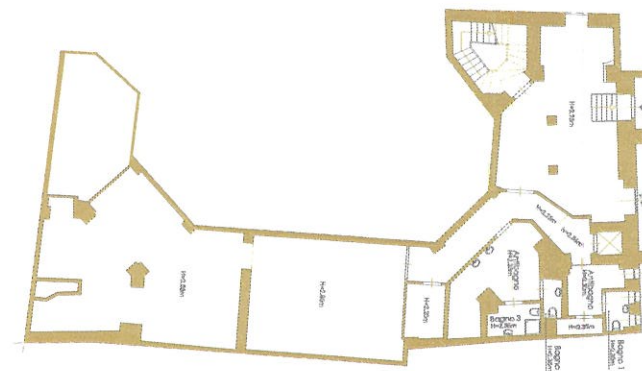
PIANO TERRA - 746 mq



## IPOTESI DI VALORIZZAZIONE DEL LUCERNAIO



INTERRATO - 254 mq (SPP)







Via Savona, 123 - 20144 Milano  
Tel. +39 02 34 52 095  
info@impresaponte.com  
www.impresaponte.com



**Realty Lab S.r.l.**  
Via Puccini, 3 - 20121 Milano  
Tel. +39 02 87 084 850  
Fax +39 02 87 084 874  
info@realtylab.it  
www.realtylab.it

**DISCLAIMER:**

*Le informazioni contenute nel presente documento hanno finalità esclusivamente illustrative per quanto riguarda le caratteristiche generali dell'immobile. Il presente documento e le informazioni in esso contenute non rappresentano un'offerta o un contratto, né vanno interpretate come tali. In caso di discrepanze tra le informazioni contenute nel presente documento e le condizioni contrattuali, prevalgono le seconde.*