

ALASSIO





ALASSIO... Un luogo dove il profumo del mare si fonde con quello del divertimento, Alassio è la punta di diamante della riviera ligure di Ponente. Il sole, il mare e lo svago amato dai più giovani hanno fatto della "Città del Muretto una vera e propria meta di culto estivo.

La cittadina di Alassio, amata da Ernest Hemingway , premio Nobel per la letteratura nel 1918, deve proprio allo scrittore americano l'iniziazione del famoso Muretto . Fu infatti Hemingway che pose per primo la propria firma e che, assieme al pittore Mario Berrino, creò questa sorta di esposizione di piastrelle firmate dai personaggi famosi che passavano da Alassio. Una tradizione questa, che ha perpetuato nel tempo, facendo diventare Alassio la Città del Muretto .

Meta chic e ricercata, Alassio offre la possibilità a giovani di godere del mar Ligure ma anche di mondanità e divertimento. Il borgo di Alassio è infatti una meta assai in voga, amata da una clientela giovane che non rinuncia ai classici aperitivi nei locali della passeggiata, alle cene nei ristoranti praticamente in riva al mare e allo shopping nei negozi del centro degni di boutique cittadine d'alta moda.

Assieme a Sanremo e Portofino , Alassio è una delle capitali liguri della mondanità, dove, soprattutto nel periodo estivo, ai tanti turisti in villeggiatura o di passaggio, si aggiungono i personaggi del jet-set nazionale, grazie anche alle tante iniziative legate allo spettacolo che la cittadina offre.

Il complesso residenziale "La Perla", orientato a sud ed in posizione panoramica nella primissima collina, a pochi minuti dal mare e dal centro storico di Alassio.

Acciaio, vetro e pietra distinguono e delineano gli spazi comuni, posti a cornice dell'ampia piscina privata e del solarium che la circonda.

Gli appartamenti, di nuova costruzione, sono caratterizzati da volumi e trasparenze propri di un moderno approccio architettonico, e dotati di soggiorni panoramici provvisti di ampie vetrate scorrevoli che favoriscono l'ideale prosecuzione delle superfici interne verso quelle esterne pertinenziali.

COME RAGGIUNGERE ALASSIO

Alassio si trova in una posizione estremamente strategica, che la rende facilmente raggiungibile da qualsiasi punto della Penisola: dista 95 chilometri da Genova, 245 chilometri da Milano, 195 da Torino e 50 da Savona; sono poi solo 50 i chilometri per raggiungere il confine italo-francese.

La città di **Alassio**, può essere **raggiunta in automobile** percorrendo la Strada provinciale Aurelia, oppure l'**autostrada A10 Genova-Ventimiglia** prendendo l'uscita Alberga dalla quale dovrete percorrere una distanza inferiore ai 10 chilometri.

In aereo è possibile **raggiungere Alassio** arrivando all'[aeroporto Cristoforo Colombo di Genova](#) per i collegamenti da Barcellona, Francoforte, Ginevra, Londra, Milano, Monaco, Roma, Zurigo; o all'aeroporto di Nizza per i voli Amburgo, Amsterdam, Atene, Barcellona, Berlino, Bruxelles, Colonia, Copenaghen, Bublino, Dusseldorf, Francoforte, Ginevra, Helsinki, Lione, Lisbona, Londra, Madrid, Marsiglia, Milano, Monaco, New York, Norimberga, Oslo, Parigi, Stoccarda, Stoccolma; per i piccoli velivoli, gli hangar, i servizi taxi o charter è in funzione l'[aeroporto di Villanova](#) ad Alberga

Anche **in treno** è molto facile giungere nella cittadina ligure di **Alassio**: la centralissima **stazione ferroviaria** è infatti ottimamente collegata alle altre città liguri e della penisola. Sono infine presenti alcuni servizi pullman che collegano Alassio con alcune città lombarde e piemontesi.









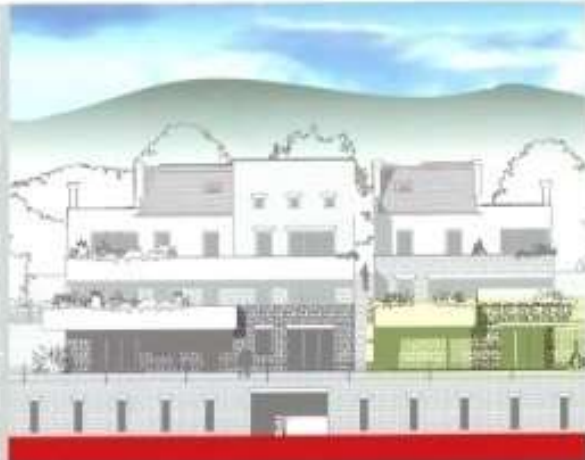
Residenza "La Perla" – Alassio



Vista aerea



Prospetto frontale



Prospetto laterale



Planta appartamento



RESIDENZA "LA PERLA"

ALASSIO (SV)

PROGETTO
N.03
CANTIERE

M. BATTISTRADA
E. GAZZOLO
architettura e ingegneria integrata
Via Venezia 18 - 10121 Genova - I. Italia

GENOVA
BC

Vista aerea



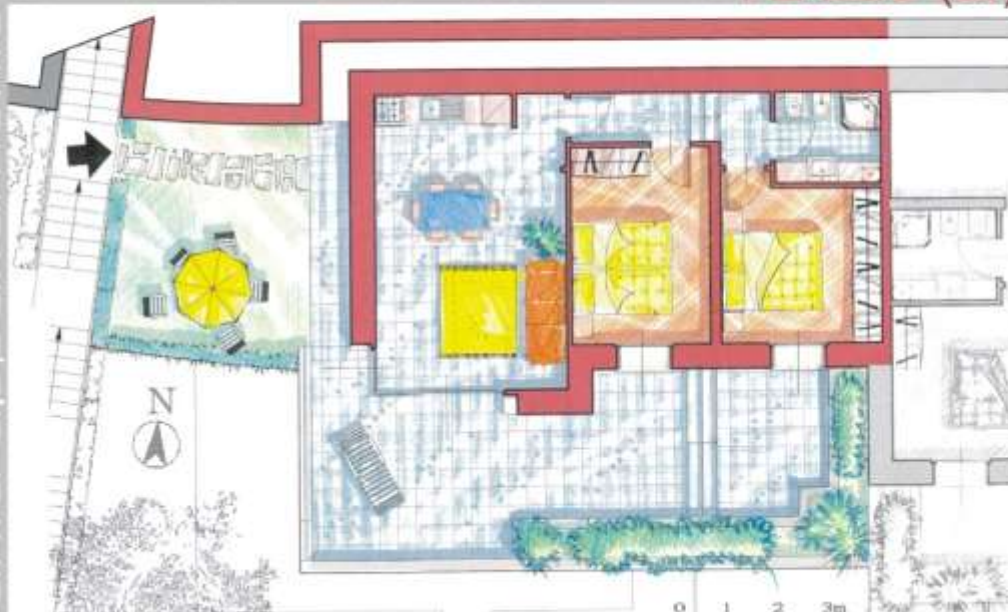
Prospetto frontale



prospetto laterale



anta appartamento



RESIDENZA "LA PERLA" ALASSIO (SV)

APPARTAMENTO
D11
PIANO PRIMO

M. BATTISTRADA
E. GAZZOLO
architettura e ingegneria integrale
P. via Genova, 35 - 10121 ALESSANDRIA (AL) - Italia

BC
GENOVA

Aprile 2004



Disclaimer

Il documento è inteso come materiale promozionale redatto sulla base di informazioni in nostro possesso o a noi pervenute da terzi e non rappresenta elemento contrattuale. Nonostante i mezzi profusi per assicurare accuratezza e completezza delle informazioni, nessuna responsabilità sull'attendibilità dei dati potrà essere imputata a Impresa Ponte S.r.l.

Nessuna parte del presente documento potrà essere riprodotta senza specifica autorizzazione di Impresa Ponte S.r.l.

Tutti i diritti sono riservati.



Via Savona, 123 - 20144 Milano - tel 02 345.20.95

www.impresaponte.com - e.mail info@impresaponte.com

Capitale sociale € 100.000,00 i.v. - P.IVA 06609100158 - Reg.Imprese/C.F. 06609100158 - C.C.I.A.A. Milano n. 1107375