



# **PRESENTAZIONE**

**[www.impresaponte.com](http://www.impresaponte.com)**

## **Chi siamo :**

***Impresa Ponte srl*** è una società che ha come missione lo sviluppo immobiliare, residenziale e terziario e fa parte di un gruppo di società immobiliari tutte facenti capo agli stessi investitori.

In Italia, a Milano, opera nel residenziale e nel terziario, in Riviera Ligure, Toscana e Veneto opera nel residenziale turistico; in Repubblica Ceca, l'Impresa Ponte srl tramite delle partecipazioni opera nel residenziale, commerciale, con programmi di sviluppo nella logistica, e industriale.

*L'Impresa Ponte srl*, che ha una storia ultraventennale, nasce infatti nell'anno 1982 fondata dall'attuale Amministratore unico, negli anni ha maturato ampie conoscenze ed esperienze nel settore immobiliare, che permettono alla società di essere all'avanguardia nello sviluppo di operazioni immobiliari, mettendo a disposizione dei propri clienti un'ampia gamma di soluzioni abitative realizzate con materiali e soluzioni tecniche di ultima generazione, in posizioni di mercato strategiche e a prezzi competitivi di mercato.

### **Storia:**

***Impresa Ponte srl*** viene costituita nel **1982** dall'attuale amministratore unico ed oggi a più di venti anni dalla nascita è la società di riferimento del gruppo con partecipazioni in ben 11 società che si inseriscono nel campo immobiliare ma anche nella realizzazione d'impianti di videosorveglianza e antintrusione.

Negli anni il gruppo di società che fanno capo all'*Impresa Ponte srl* ha sviluppato, realizzato e commercializzato in svariati interventi oltre 2000 appartamenti:

**Negli anni '80** la società realizza numerosi interventi di seconde case nelle valli bergamasche, sui laghi lombardi, ed in Liguria, anticipando i tempi che vedono ancora oggi queste valli e questi laghi come riferimento della seconda casa per il mercato milanese.

**Gli anni '90** vedono il gruppo impegnato oltre che in Lombardia anche nel Veneto ed in Piemonte, per l'ennesima volta indicando la via per il mercato della seconda casa, valorizzando un mercato che aveva avuto un notevole sviluppo negli anni del boom economico ma che a fine anni '70 era stato praticamente abbandonato.

**Già dagli anni '80** l'Impresa Ponte srl è presente sul mercato Ligure, con vari e rilevanti interventi nella riviera di ponente, e di levante, a Pignone, Andora. Alassio, Framura, Magliolo e recentemente con una partecipazione di minoranza a Cogoleto.

In Toscana una società del gruppo partecipa ad un importante recupero a residenziale della ex-colonia "Rosa Maltoni Mussolini" vero capolavoro dell'architettura futurista dell'architetto e Ingegnere A. Mazzoni.

Parallelamente all'impegno nelle seconde case, che resta il core business del gruppo, la società sviluppa vari interventi a Milano, su tutti un importante e particolare recupero industriale in via Savona con la realizzazione di oltre 250 loft.

**Dal 2006** la società è presente con delle partecipate sul mercato dell'est Europa con operazioni in Repubblica Ceca, nella capitale Praga con diverse iniziative residenziali.

**Elenco operazioni immobiliari realizzate da Impresa Ponte srl con partecipazioni o da società controllate:**

<b>Anno</b>	<b>Località</b>	<b>Tipo d'intervento</b>
1982	Mazzo di Valtellina ( So )	edifici residenziale appartamenti più accessori
1983	Miazzina ( No )	Villa d'epoca acquisto, sviluppo progettuale e vendita in blocco
1983	Milano C.so Sempione	Ristrutturazione edificio residenziale appartamenti e negozi
1984	Bognanco Terme ( No )	Ex pensione ristrutturazione appartamenti più accessori
1985	Premia ( No )	Centrale Enel ristrutturazione appartamenti più accessori
1985	Duno ( VA )	Ex convitto religioso ristrutturazione appartamenti più accessori
1986	Finale ( So )	Ristrutturazione ex albergo appartamenti più accessori
1986	Carona ( Bg )	Ristrutturazione albergo appartamenti più accessori
1986	Campiglia Cervo ( Vc )	Ristrutturazione ex albergo appartamenti più accessori
1987	Maggio ( Co )	Appartamenti appartamenti più accessori
1987	Varallo Sesia ( No )	Ristrutturazione palazzo d'epoca appartamenti più accessori

<b>Anno</b>	<b>Località</b>	<b>Tipo d'intervento</b>
1987	Taleggio ( Bg )	Ristrutturazione ex albergo appartamenti più accessori
1987	Cuasso al Monte ( Va )	Ristrutturazione ex sanatorio appartamenti più accessori
1988	Ramponio ( Co )	Ristrutturazione ex convento appartamenti più accessori
1988	Caldirola ( Al )	Ristrutturazione di un centro per diversamente abili appartamenti più accessori
1988	Vestreno ( Co )	Ristrutturazione cascina edificazioni appartamenti più accessori
1988	Milano via Prestinari	Costruzione edificio appartamenti più accessori
1989	Castione della Presolana ( Bg )	Appartamenti più accessori.
1989	Monvalle ( Va )	Costruzione appartamenti più accessori
1989	Pignone ( Sp )	Terreno più rustico costruzione appartamenti più accessori
1989	Premeno P.S. ( No )	Ristrutturazione ex albergo più nuove edificazioni di appartamenti più accessori
1990	Castione della Presolana ( Bg )	Ristrutturazione appartamenti più Accessori
1990	Cervinia ( Ao )	Grand Hotel Cervino Acquisto e vendita in blocco
1990	Caorle ( Ve )	Realizzazione di appartamenti più Negozi

<b>Anno</b>	<b>Località</b>	<b>Tipo d'intervento</b>
1990	Stresa ( No )	11 Ha con ville Acquisto e vendita in blocco
1990/93	Premeno ( No )	Ristrutturazione ex colonia Lepetit appartamenti più accessori
1991	Caorle ( Ve )	Costruzione di appartamenti più accessori
1992/95	Faggetto Lario ( Co )	Costruzione di appartamenti e villette a schiera
1992/95	San Fedele d'Intelvi ( Co )	Costruzione di appartamenti più accessori
1993/95	Castione della Presolana ( Bg )	Casa d'epoca ristrutturazione appartamenti più negozi
1995/98	Parlasco ( Co )	Costruzione di appartamenti più accessori
1995/98	Albenga ( Sv )	Casa d'epoca ristrutturazione di appartamenti più accessori
1995/98	Castione della Presolana (BG)	Cascina con terreno realizzati appartamenti più accessori
1998	Lanzo d'Intelvi ( Co )	Realizzazione di appartamenti più accessori
2000	Andora (SV)	Costruzione di appartamenti più Accessori
2001	Milano via Luxemburg,5	Sviluppo immobile per la realizzazione di appartamenti più accessori
2001/06	Milano via Savona,123	Recupero industriale Loft 19.000 mq.

<b>Anno</b>	<b>Località</b>	<b>Tipo d'intervento</b>
2003	Alassio (SV) via Cazulini	Sviluppo immobiliare per la Realizzazione di appartamenti più accessori. Operazione venduta con progetto approvato.
2006	Magliolo (SV)	Sviluppo immobile per la realizzazione di appartamenti più accessori. Operazione venduta con progetto approvato.
2007	Milano Via D'adda 13 (MI)	Frazionamento palazzina di 40 appartamenti più spazi commerciali.
2009	Tirrenia (PI)	Sviluppo immobile per la realizzazione di appartamenti più accessori. Operazione venduta con progetto approvato.
2010	Milano Via Agudio,3 (MI)	Sviluppo immobile per la realizzazione di appartamenti più accessori. Operazione venduta con progetto approvato.
2011	Framura (SP)	Sviluppo immobile per la realizzazione di appartamenti più accessori. Operazione venduta con progetto approvato.
2011/13	Checova n.20, Praga (CZ)	Ristrutturazione palazzina di 9 appartamenti più accessori.
2011/14	Souckenicka n. 26, Praga (CZ)	Ristrutturazione palazzina di 17 appartamenti e spazi commerciali.
2012/ 16	Viale Espinasse,73 (MI)	Ristrutturazione palazzina di 14 appartamenti più spazi commerciali.
2012/ in corso	Terreno via Cazulini Alassio (SV)	Sviluppo immobile per la realizzazione di villa singola con piscina.

<b>Anno</b>	<b>Località</b>	<b>Tipo d'intervento</b>
2013/ in corso	Alassio Via Adelasia,101 (SV)	Sviluppo immobile per la realizzazione di 31 appartamenti più accessori.
2013/ in corso	Casalino (NO)	Sviluppo immobile per la realizzazione di capannoni industriali per Mq. 59'000.
2014/ in corso	Milano Corso Garibaldi,123	Ristrutturazione palazzo di 23 appartamenti più spazio commerciale e accessori.
2016/2018	Nitranska, 9 – Praga (CZ)	Ristrutturazione di un edificio stile Liberty, 19 appartamenti esclusivi e uno spazio commerciale.
2016/ in corso	Opletalova,41 – Praga (CZ)	Ristrutturazione di un palazzo di 50 appartamenti, 1 locale commerciale e 6 posti auto.
2017/ in corso	U Půjčovny 2 – Praga (CZ)	Immobile cielo terra in Praga con progetto approvato per la realizzazione di 25 appartamenti oltre ad 1 attico/superattico, 1 locale commerciale e 4 Box.
2017/ in corso	Milano Via Salaino, 14	Sviluppo Immobile cielo terra con progetto approvato per la realizzazione di 34 appartamenti oltre a 27 box su due piani interrati.



# FOTO DI ALCUNE REALIZZAZIONI

**2000 Andora ( SV ) “Le Ginestre”**



## 2000 Milano via Luxemburg





**2003 Alassio “La Perla” Operazione venduta con progetto approvato.**

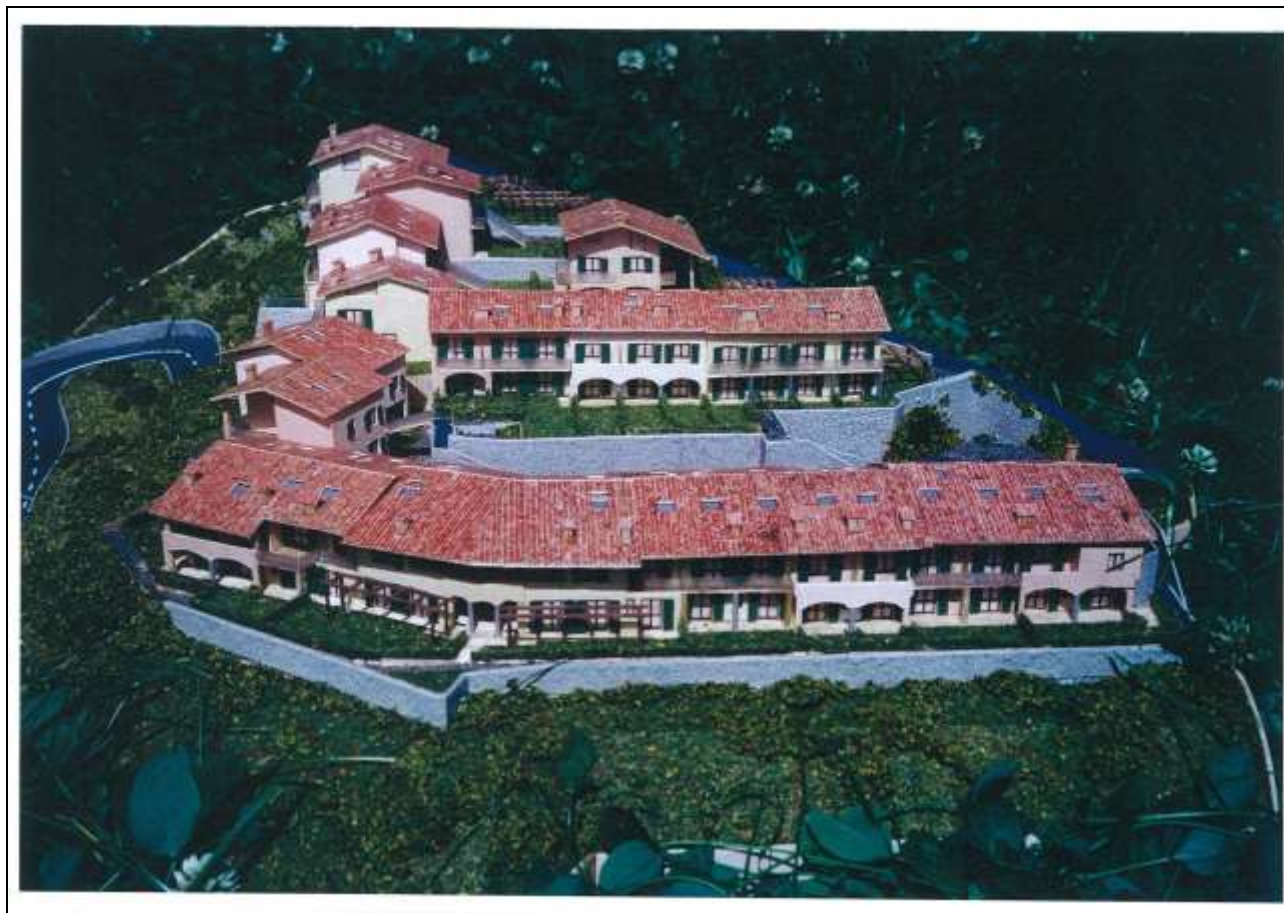


**2003 Pignone ( SP ) “Monte Rosso”**





## **1998 Lanzo d'Intelvi “Borgo del Sole”**



## **2001/2006 Milano via Savona, 123 Corpi A,B,C.**

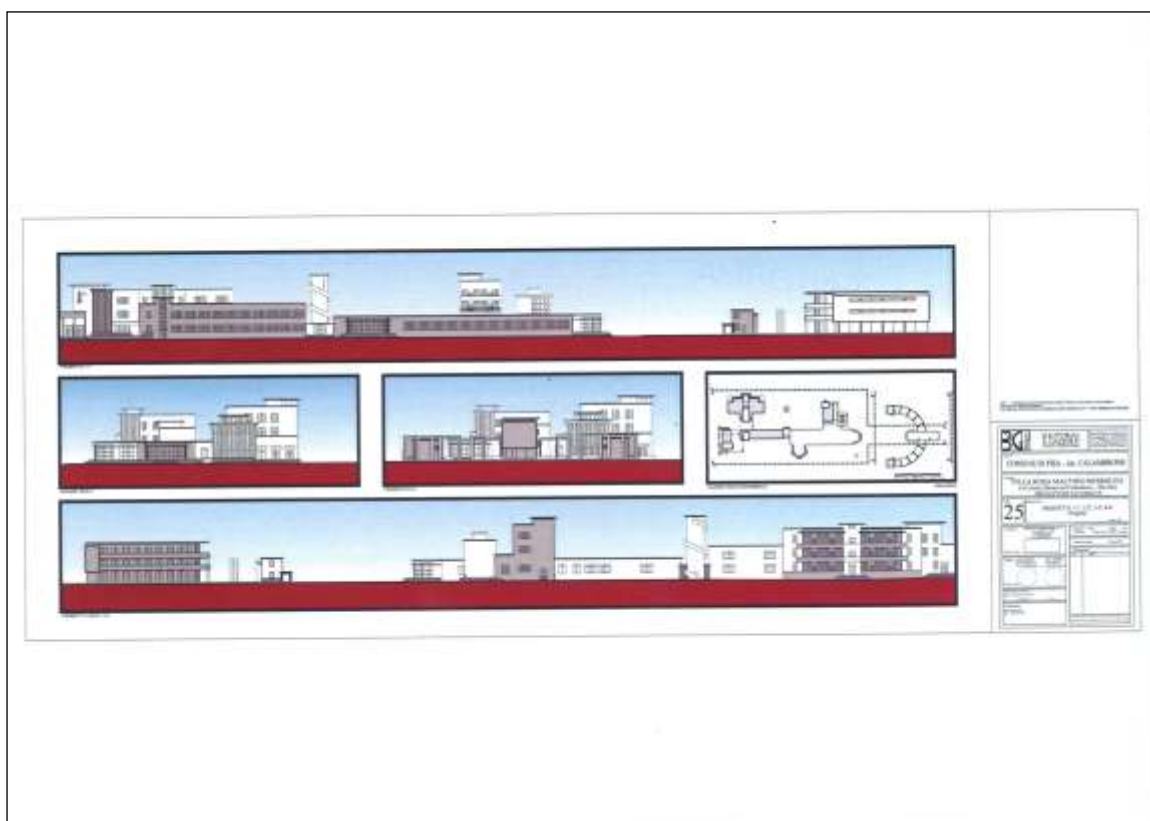


Via savona, 123 – 20144 MILANO – Tel 02-345.20.92 - mail :info@impresaponte.com  
Capitale Sociale € 100.000,00 – C.F./P. IVA 06609100158 – C.C.I.A.A. 1107375



## Tirrenia (PI)

sviluppo **ex colonia Rosa Maltoni** per la realizzazione di 76 appartamenti più accessori, operazione in corso di approvazione.







## **Milano Via Savona, 123 corpo "D"**

Realizzazione di Loft e box. 3.500 mq.,



STEFANO VALAREGA  
ARCHITETTO

20156 MILANO  
Via G. Adami, 8  
Tel. 02.33661132  
Fax. 02.33661155  
valarega@libero.it

**BQ**  
CENOVIA  
S.p.A.  
Società a partecipazione  
paritetica tra  
BQ e CENOVIA

BATTISTINA E GAZDARIC  
Piazzale 28, 10122 TORINO  
P.A. SOCIETÀ A RESPONSABILITÀ LIMITATA  
e-mail: studio@bq-cenovia.it  
tel. 011.5507100 fax 011.550714211

Comune  
**COMUNE DI MILANO**  
VIA SAVONA, 123

Nome  
**COMPLESSO IMMOBILIARE  
CORPO D**

oggetto  
Render lato SUD  
scala ---  
data: 17 giugno 2007  
aggiornamenti: ---

**S**

## **Milano Via Carlo D'adda, 13**

Frazionamento palazzina di 40 appartamenti più spazi commerciali



**VIA D'ADDA, 13 MILANO**



## **Milano Viale Espinasse, 73**

Il progetto di recupero del palazzo prevedeva la completa ristrutturazione delle parti comuni (vano scala, androne d'ingresso, serramenti del vano scala, etc.) e delle facciate del palazzo, la sostituzione di tutte le porte d'accesso agli appartamenti con portoncini blindati, la posa di un nuovo ascensore, la demolizione del sottotetto e la realizzazione di un nuovo piano abitabile dove sono stati realizzati 2 nuovi trilocali termo-autonomi in classe energetica B con sovrastante nuova copertura. Le opere sono state completate nella primavera del 2013.



## **Milano Corso Garibaldi, 123**

Ristrutturazione palazzo di 23 appartamenti con spazio commerciale e accessori.



**Alassio via Adelasia,101** costruzione di 31 appartamenti con 25 posti auto scoperti attualmente in fase di realizzazione..



**Alassio via Cazulini**

Sviluppo area per villa singola, operazione in fase di progettazione.





## **Casalino (NO)**

Sviluppo Area industriale di circa 59.000 mq., operazione in fase di progettazione.



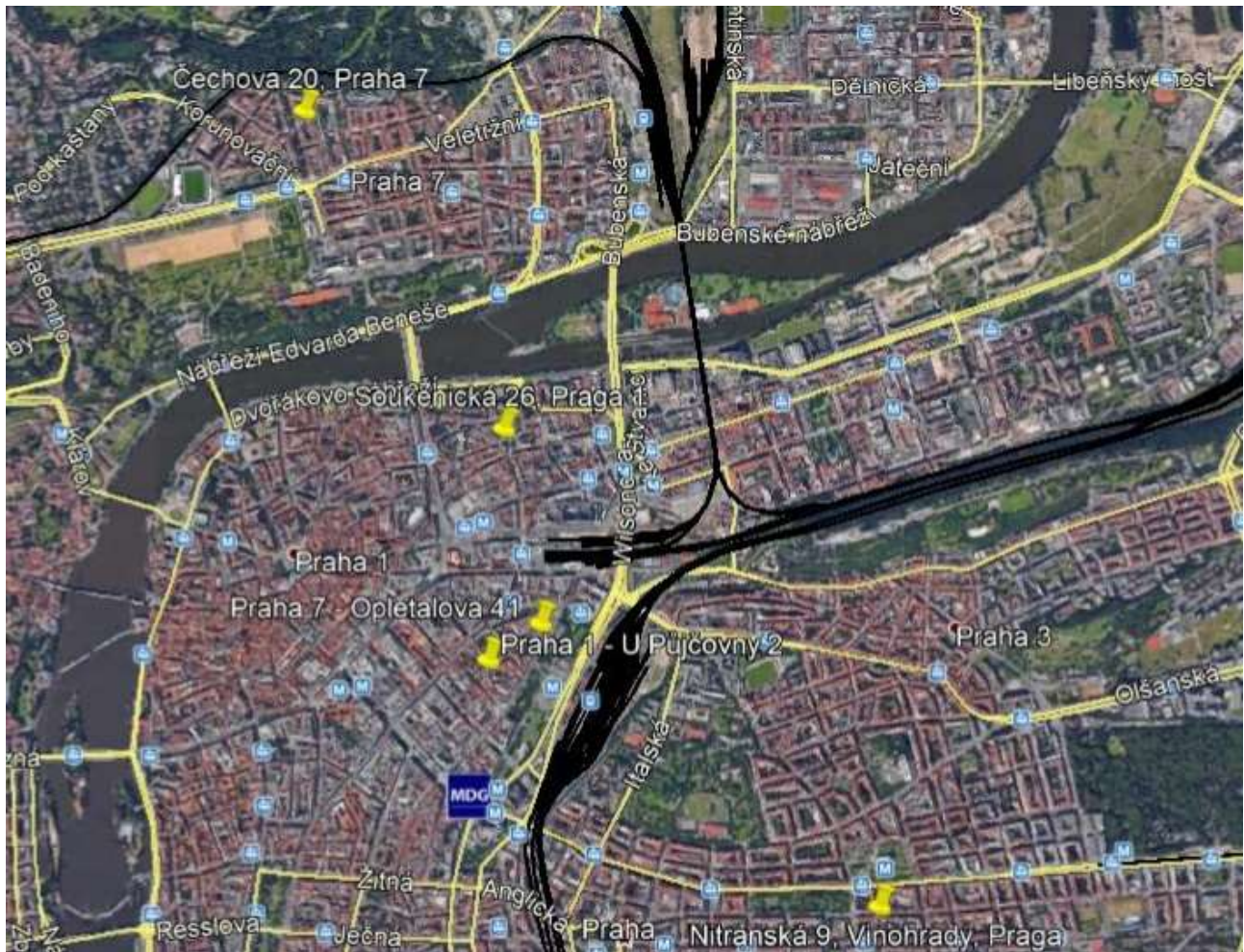
## **Milano via Salaino,14**

Immobile cielo terra con progetto approvato per la realizzazione di 34 appartamenti oltre a 27 box su due piani interrati.





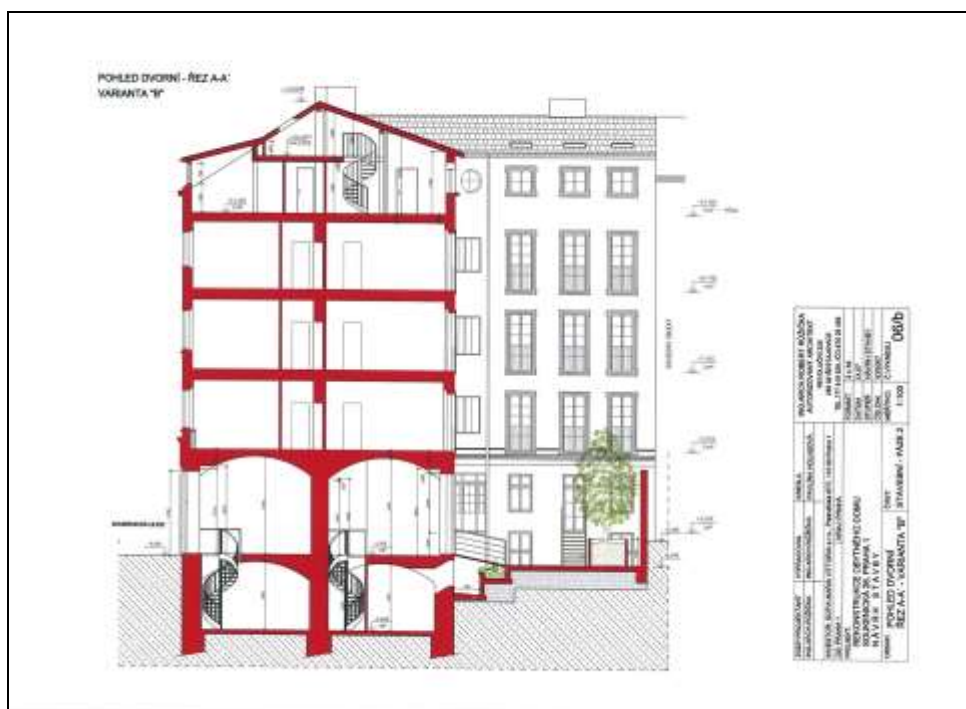
# REPUBBLICA CECA



## Praha 1 - Soukenická 26

La palazzina di circa 840 mq netti, ed era composta da un piano terra con negozi, un piano cantine / magazzino, e 3 piani più mansarda per un totale di 8 unità abitative e 2 negozi.

Il progetto di valorizzazione ha previsto la realizzazione di un frazionamento e ristrutturazione che ha compreso anche la realizzazione di nuove unità in mansarda, per complessivi 17 appartamenti e 2 negozi.





## Praha 7 - Cechova 20

La Palazzina di c.a. 1,100 mq complessivi , dei quali c.a. 780 netti di appartamenti.  
L'intervento ha previsto la vendita frazionata di 8 appartamenti e un attico con terrazzi e mezzanino.





## Praga 3 - Nitranska, 9

Ristrutturazione di un edificio stile Liberty, 19 appartamenti esclusivi e uno spazio commerciale.



## Praha 1 - U Půjčovny 2

Immobile cielo terra in Praga 1 di circa 2.000 mq con progetto approvato per la realizzazione di 25 appartamenti di taglio medio oltre ad 1 attico/superattico, 1 locale commerciale e 4 Box.





## Praha 1 - Opletalova 41

Progetto in Praga 1, via Opletalova 41, composto da :50 appartamenti, 1 locale commerciale e 6 posti auto. Recentemente acquisita e in fase di progettazione della completa ristrutturazione dello stabile.



**[www.impresaponte.com](http://www.impresaponte.com)**

